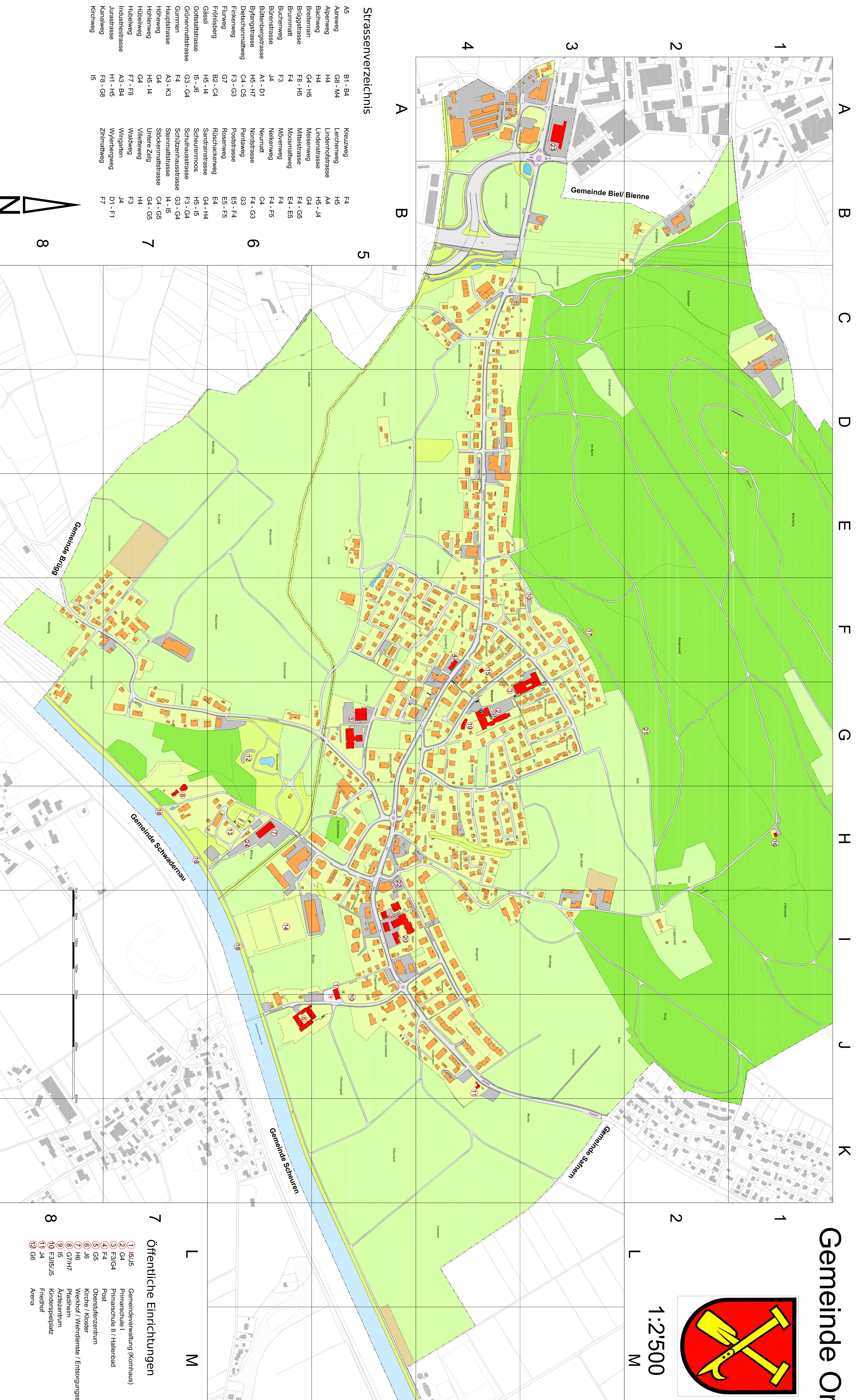


# Gemeinde Orpund



1:2.500



## Strassenverzeichnis

A5	B1 - B4	Kreuzweg	F4
A6	G8 - M4	Lerchenweg	H5
A7	H4	Lindenhofstrasse	A4
A8	H4	Lindenstrasse	H5 - J4
A9	G4 - H5	Messweg	G4
A10	F8 - H5	Milnerstrasse	F4 - G5
A11	F4	Mosmatweg	E4 - E5
A12	F3	Mövenweg	F4
A13	J4	Nelkenweg	F4 - F5
A14	A1 - D1	Neunait	C4
A15	H5 - H7	Nordstrasse	F4 - G3
A16	C4 - C5	Pentweg	G3
A17	F3 - G3	Poststrasse	E5 - F4
A18	G7	Roseneck	E5 - F5
A19	B2 - C4	Rüschackweg	E4
A20	H5 - J4	Sandrainstrasse	G4 - H4
A21	H5 - J6	Schneunmoos	H5 - J5
A22	G3 - G4	Schulhausstrasse	F3 - G4
A23	F4	Schützenhausstrasse	G3 - G4
A24	A3 - K3	Steinrainstrasse	I4 - I5
A25	G4	Stöckernstrasse	C4 - G5
A26	H5 - J4	Untere Zeig	G4 - G5
A27	G4	Villevweg	H4
A28	F7 - F8	Waldweg	F3
A29	A3 - B4	Wingarten	J4
A30	H1 - H5	Wylerbergweg	D1 - F1
A31	F8 - G8	Zinnhainweg	F7
A32	I5		

## Öffentliche Einrichtungen

1	IG/I5	Gemeindeverwaltung (Kornhaus)
2	G4	Primarschule I
3	F3/G4	Primarschule II / Hellenbad
4	F4	Post
5	G5	Oberstufenzentrum
6	J6	Kirche / Kloster
7	H6	Werkhof / Wehdenste / Entsorgungsstelle
8	G/H7	Padelreim
9	I5	Azizeentrum
10	F3/I5/I5	Kinderspielplatz
11	J4	Friedhof
12	G6	Arena

## RAZ Biel / ALST

13	H6	Sportplatz
14	I6	ZS Anlage Brunnenmat
15	F4	Waldhaus Bürgergemeinde
16	H1	Start / Ziel viparcours
17	F3	Badersteigssstellen
18	H7/I6	Tageschule
19	G4	Seniorenzentrum
20	I5	Öffentliche Feuerstelle
21	G2	Dorfplatz
22	H5	Strassenverkehrs- und Schifffahrtsamt
23	A3	Wohnmobilstellplatz
24	H6	Standort des Planes
25	J5	